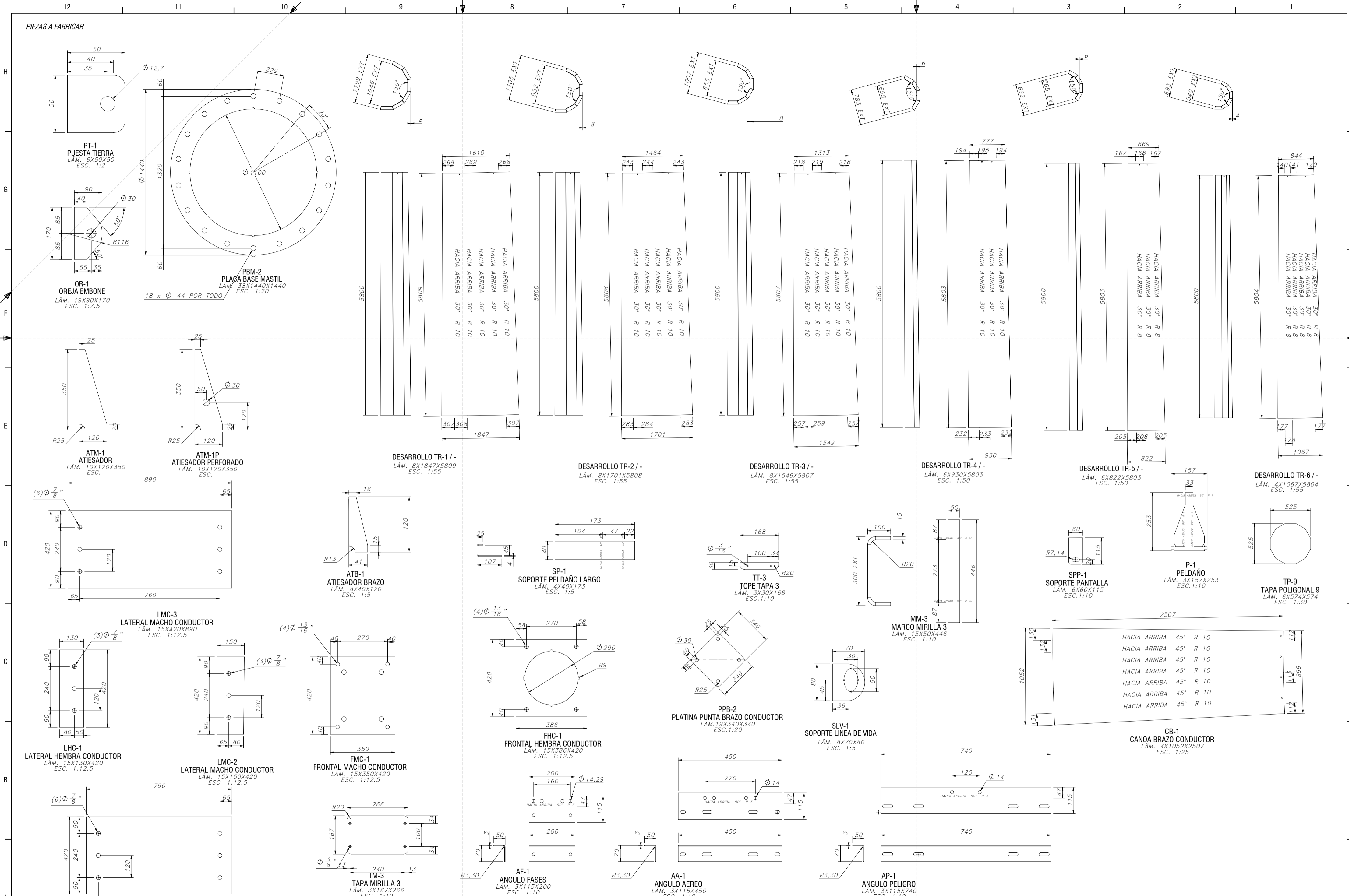
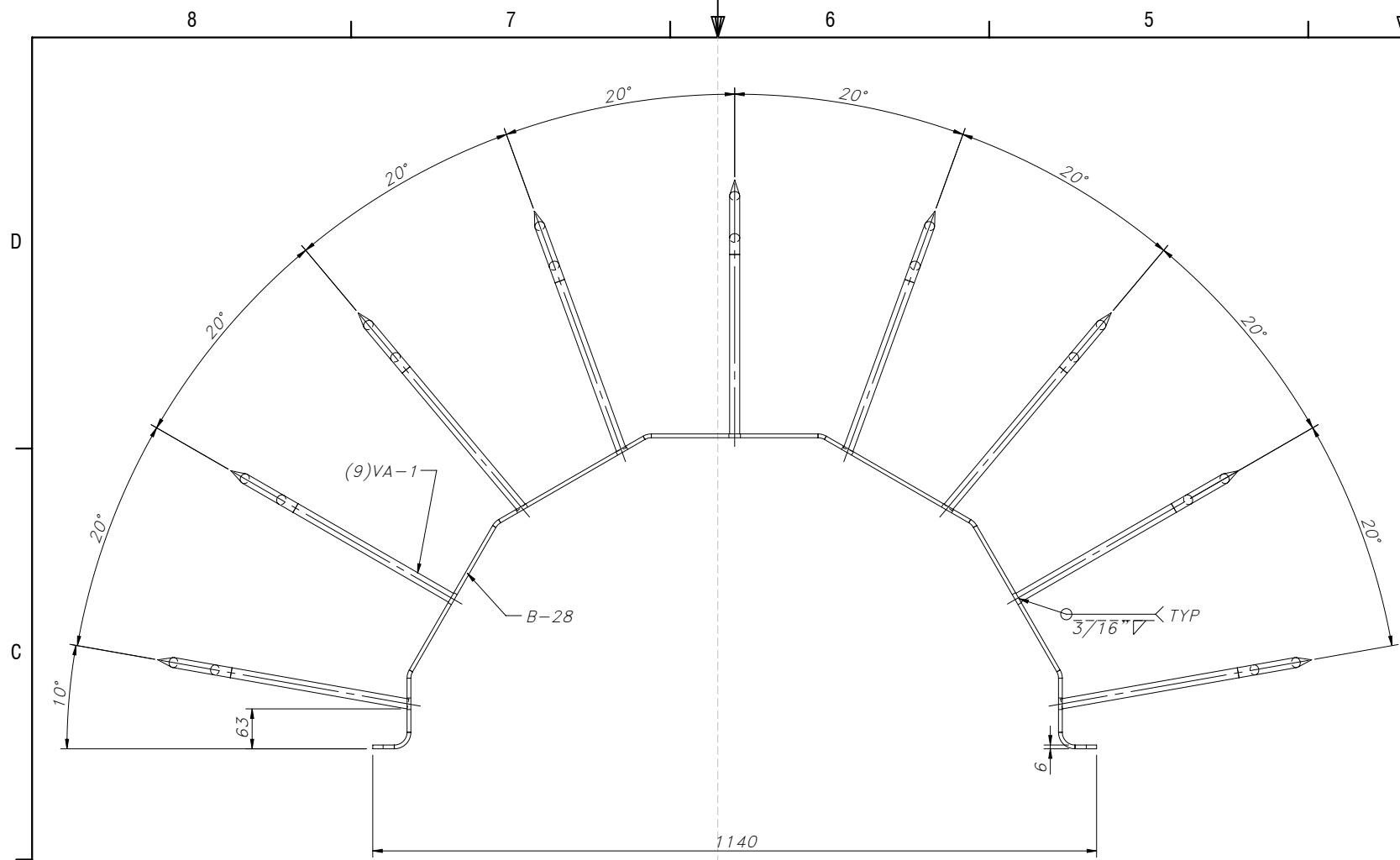


REV	DESCRIPCION	APROBADO	FECHA	NOMBRE	FECHA	GALVANIZADO	DESCRIPCION	PROYECTA	REVISION	CLIENTE	APROBADO
00	EMITIDO A FABRICACION	J.M.S.	12/10/2021	DISEÑO	8/10/2021	SECON NORMA ASTM A 115	POSTE AUTOSOPORTADO 28m A115	PROYECTA	00		
				REVISO	12/10/2021						
				APROBADO	12/10/2021						

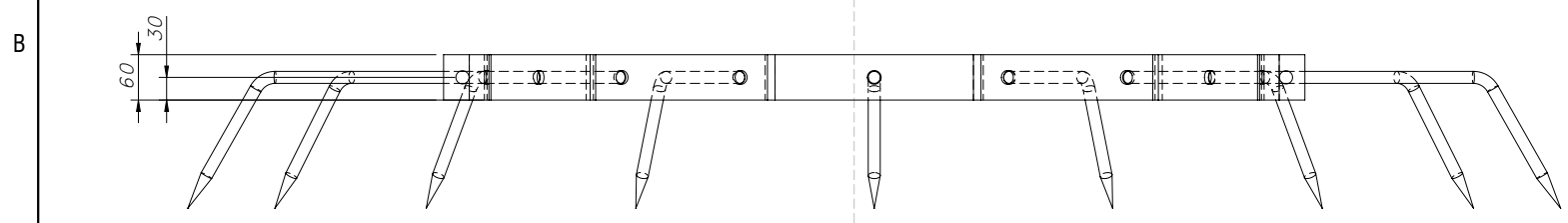


REV.	DESCRIPCIÓN	APROBÓ	FECHA	NOMBRE	FECHA	GALVANIZADO:	DESCRIPCIÓN:	PINTURA:	REVISIÓN:	OV:	APROBÓ:
00	EMITIDA A FABRICACIÓN	J.D.M.S.	12/10/2021	DISEÑO	8/10/2021	SEGÚN NORMA ASTM A 123	POSTE AUTOSOPORTADO 28m A115	NA	00		
				DIBUJO	12/10/2021						
				REVISO	12/10/2021						
				APROBO	12/10/2021						

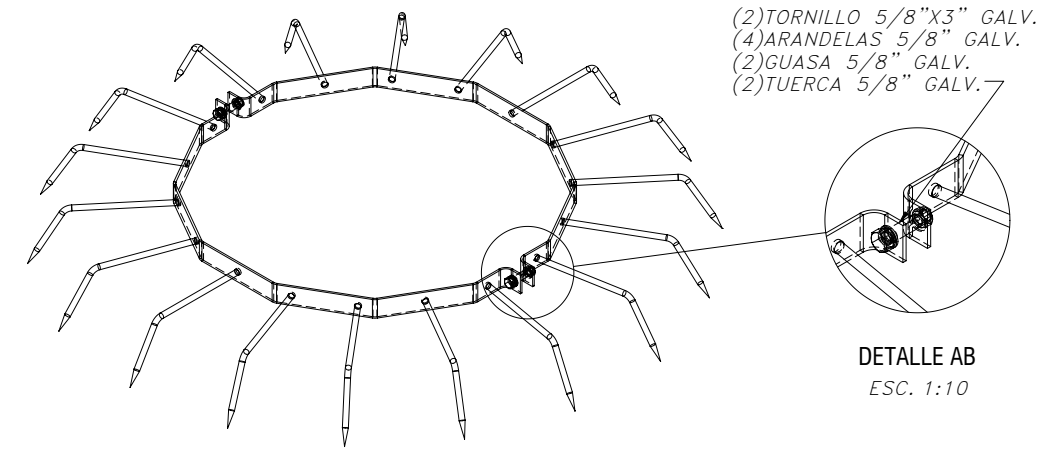
ESPECIFICACIONES - PERFILES TUBILARES CALIDAD COMERCIAL ASTM A500 GR B - PERFILES ANULARES CALIDAD ASTM A572 GR50 O ASTM A572 GR50 O ASTM A572 O ASTM A572 - PERFILES ANGULARES CALIDAD ASTM A572 O ASTM A572 - VARILLA DE ANCLAJE CALIDAD SAE 1020 LÁMINA HR CALIDAD ASTM A572 GR50. - SOLDADURA GMAW-S CON APOORTE AWS ER 70 S-B. - TORNILLOS Y TUERCAS GR 2.	UNIDADES - TODAS LAS MEDIDAS DADAS EN MILIMETROS. TOLERANCIAS - TOLERANCIAS ENTRE PERFORACIONES PLACA BASE ± 1/8". - TOLERANCIAS DIMENSIONALES ±2mm.	COÍGO SAP PT: PT070010100225	CANTIDAD: 00	CLIENTE: HOJA 2 DE 13
--	--	--	------------------------	---------------------------------



DISPOSITIVO ANTIESCALAMIENTO
VISTA ALZADA
ESC. 1:10

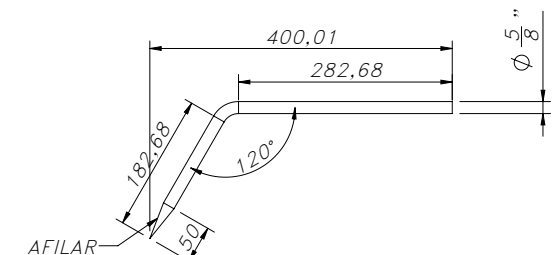


MARCAR BANDA CON SOLDADURA B-28

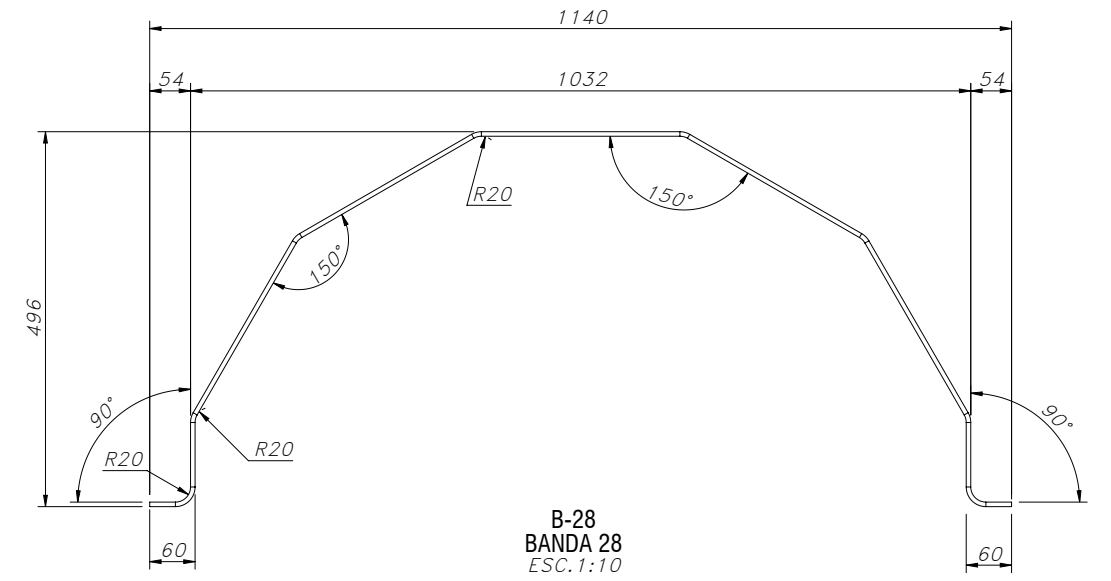


- (2) TORNILLO 5/8" X 3" GALV.
- (4) ARANDELAS 5/8" GALV.
- (2) GUASA 5/8" GALV.
- (2) TUERCA 5/8" GALV.

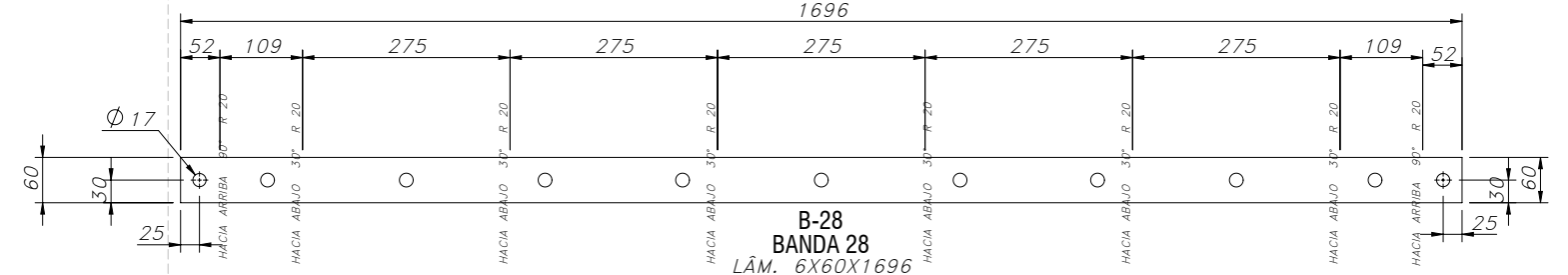
DETALLE AB
ESC. 1:10



VA-1
VARILLA AFILADA
VARILLA 5/8" 1020X497
ESC. 1:10



B-28
BANDA 28
ESC. 1:10
1696



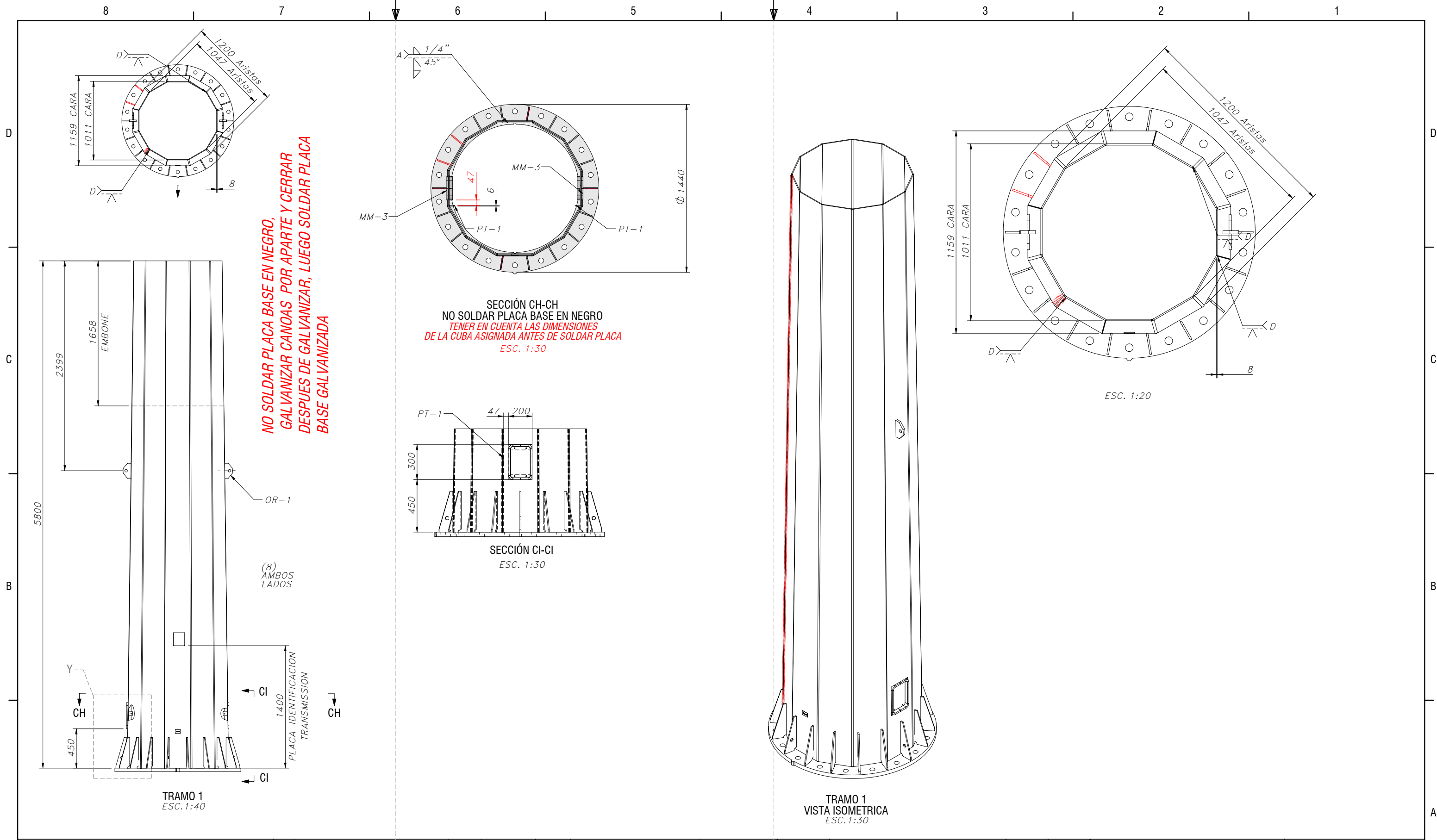
B-28
BANDA 28
LÁM. 6X60X1696
ESC. 1:10

ESPECIFICACIONES
- PERFILES TUBULARES CALIDAD COMERCIAL ASTM A500 GR C.
- PERFILES ANGULARES CALIDAD ASTM A572 GR50 O ASTM A36.
- PERFILES EN C CALIDAD ASTM A572 O ASTM A36.
- VARILLA DE ANCLAJE CALIDAD SAE 1020.
- LÁMINA HR CALIDAD ASTM A572 GR50.
- SOLDADURA GMAW-S CON APORTE AWS ER 70 S-B.
- TORNILLOS Y TUERCAS GR 5.

UNIDADES
- TODAS LAS MEDIDAS DADAS EN MILIMETROS.
TOLERANCIAS
- TOLERANCIAS ENTRE PERFORACIONES PLACA BASE ± 1/8".
- TOLERANCIAS DIMENSIONALES ± 2mm.

REV.	DESCRIPCIÓN	APROBÓ	FECHA	DISEÑO	NOMBRE	FECHA
00	EMITIDO A FABRICACIÓN	J.D.M.S.	12/10/2021		I+D	8/10/2021
				DIBUJÓ	D.I. JUAN MURILLO	12/10/2021
				REVISÓ	D.I. DANIEL BEDOYA	12/10/2021
				APROBÓ	I+D	12/10/2021

GALVANIZADO: SEGUN NORMA ASTM A 123	DESCRIPCIÓN: POSTE AUTOSOPORTADO 28m A115	PINTURA: NA	REVISIÓN: 00	OV:	APROBÓ:
PROYECCIÓN: [Symbol]	CÓDIGO SAP PT: PT070010100225	CLIENTE:		CANTIDAD:	
dipole by DIMEL INGENIERIA					HOJA 3 DE 13



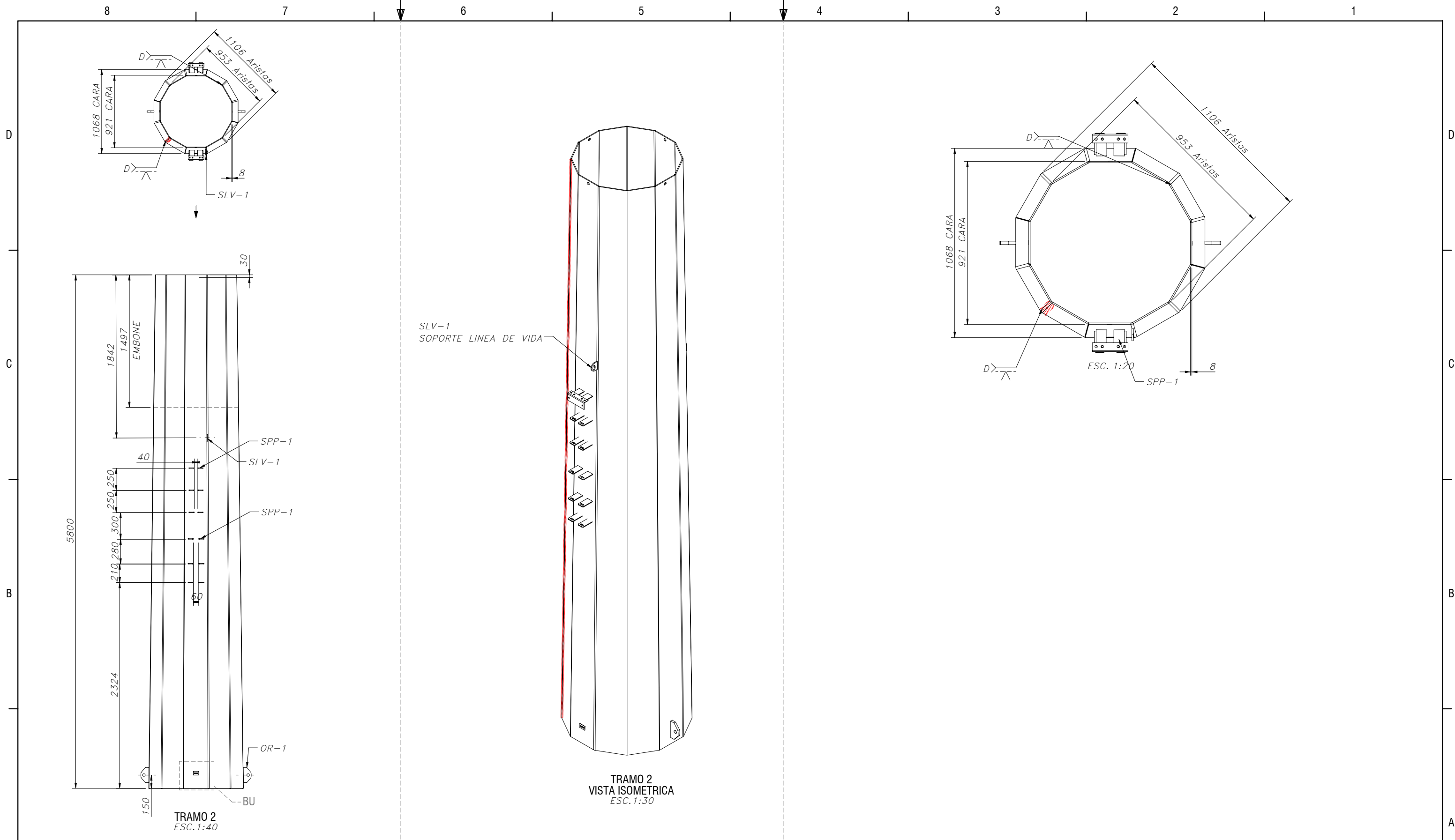
**NO SOLDAR PLACA BASE EN NEGRO,
GALVANIZAR CANOAS POR APARTE Y CERRAR
DESPUES DE GALVANIZAR, LUEGO SOLDAR PLACA
BASE GALVANIZADA**

**SECCIÓN CH-CH
NO SOLDAR PLACA BASE EN NEGRO
TENER EN CUENTA LAS DIMENSIONES
DE LA CUBA ASIGNADA ANTES DE SOLDAR PLACA
ESC. 1:30**

**SECCIÓN CI-CI
ESC. 1:30**

**TRAMO 1
VISTA ISOMETRICA
ESC. 1:30**

ESPECIFICACIONES - PERFILES TUBULARES CALIDAD COMERCIAL ASTM A500 GR C. - PERFILES ANGULARES CALIDAD ASTM A572 GR50 O ASTM A36. - PERFILES EN C CALIDAD ASTM A572 O ASTM A36. - VARILLA DE ANCLAJE CALIDAD SAE 1020. - LAMINA HR CALIDAD ASTM A572 GR50. - SOLDADURA GMAW-S CON APORTE AWS ER 70 S-B. - TORNILLOS Y TUERCAS GR 5.	UNIDADES - TODAS LAS MEDIDAS DADAS EN MILIMETROS. TOLERANCIAS - TOLERANCIAS ENTRE PERFORACIONES PLACA BASE ± 1/8". - TOLERANCIAS DIMENSIONALES ±2mm.	REV.	DESCRIPCIÓN	APROBÓ	FECHA		NOMBRE	FECHA	GALVANIZADO:	DESCRIPCIÓN:	PINTURA:	REVISIÓN:	OV:	APROBÓ:
		00	EMITIDO A FABRICACIÓN	J.D.M.S.	12/10/2021	DISEÑO	I+D	8/10/2021	SEGUN NORMA ASTM A 123	POSTE AUTOSOPORTADO 28m A115	NA	00		
							DIBUJÓ	D.I. JUAN MURILLO	12/10/2021	PROYECCIÓN:				CLIENTE:
							REVISÓ	D.I. DANIEL BEDOYA	12/10/2021		CÓIGO SAP PT:			CANTIDAD:
					APROBÓ	I+D	12/10/2021			PT070010100225				



ESPECIFICACIONES
 - PERFILES TUBULARES CALIDAD COMERCIAL ASTM A500 GR C.
 - PERFILES ANGULARES CALIDAD ASTM A572 GR50 O ASTM A36.
 - PERFILES EN C CALIDAD ASTM A572 O ASTM A36.
 - VARILLA DE ANCLAJE CALIDAD SAE 1020.
 - LAMINA HR CALIDAD ASTM A572 GR50.
 - SOLDADURA GMAW-S CON APORTE AWS ER 70 S-6.
 - TORNILLOS Y TUERCAS GR 5.

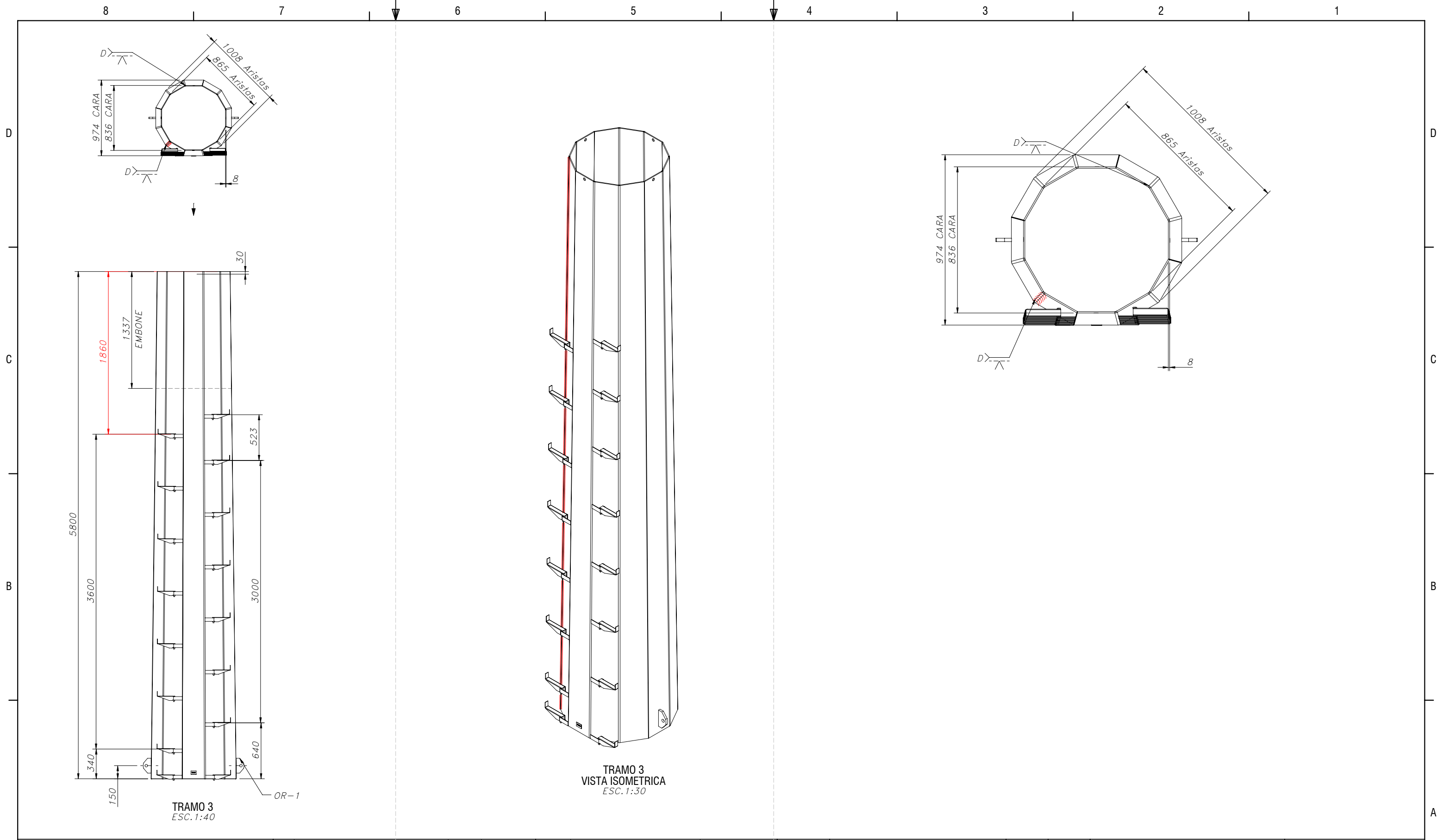
UNIDADES
 - TODAS LAS MEDIDAS DADAS EN MILIMETROS.

TOLERANCIAS
 - TOLERANCIAS ENTRE PERFORACIONES PLACA BASE ± 1/8".
 - TOLERANCIAS DIMENSIONALES ±2mm.

REV.	DESCRIPCIÓN	APROBÓ	FECHA	NOMBRE	FECHA
00	EMITIDO A FABRICACIÓN	J.D.M.S.	12/10/2021	I+D	8/10/2021
				DIBUJÓ	D.I. JUAN MURILLO 12/10/2021
				REVISÓ	D.I. DANIEL BEDOYA 12/10/2021
				APROBÓ	I+D 12/10/2021

GALVANIZADO: SEGUN NORMA ASTM A 123	DESCRIPCIÓN: POSTE AUTOSOPORTADO 28m A115	PINTURA: NA	REVISIÓN: 00	OV:
PROYECCIÓN: 	CÓIGO SAP PT: PT070010100225	CLIENTE:		
		CANTIDAD:		

APROBÓ:
HOJA 5 DE 13

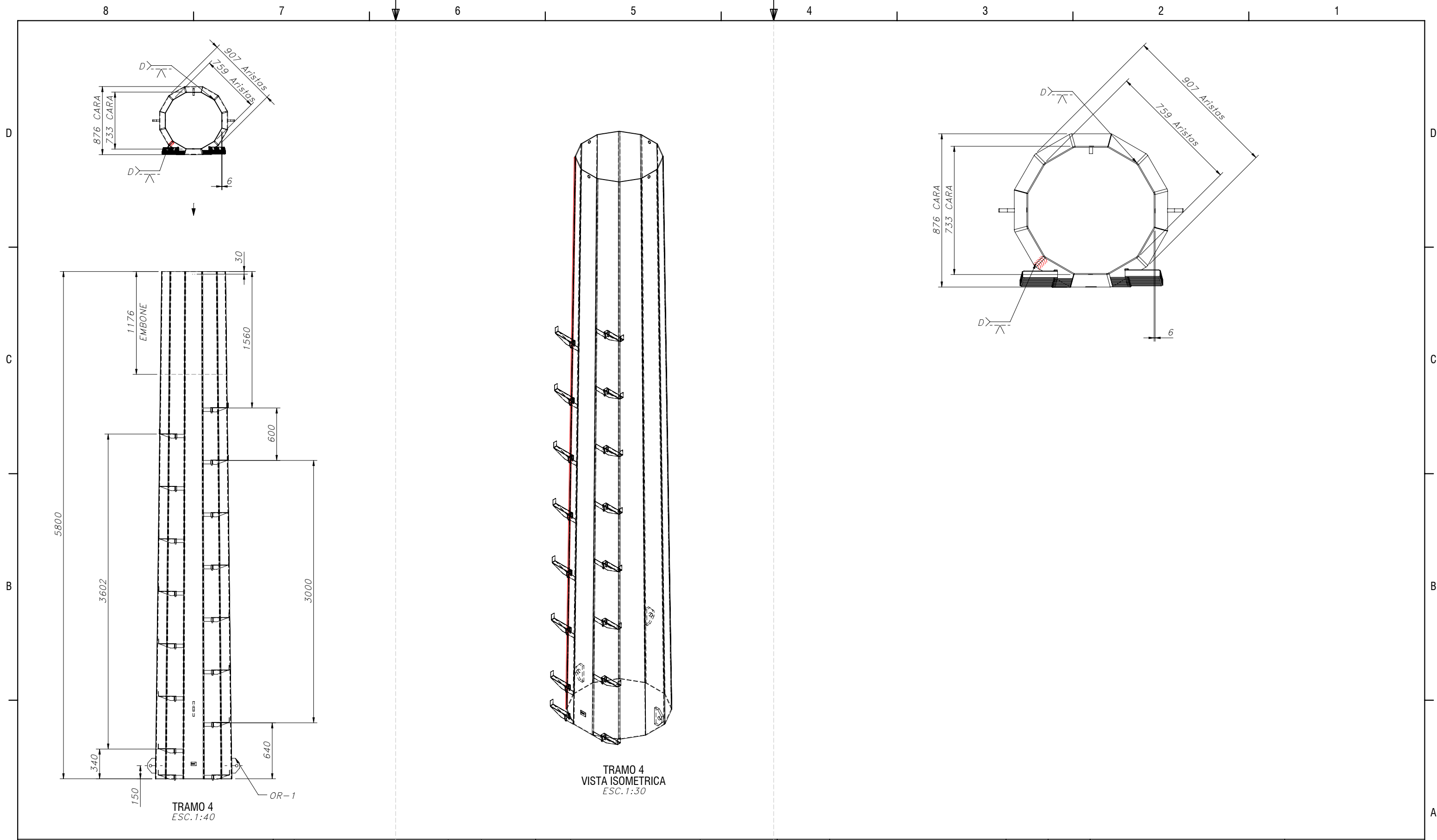


REV.	DESCRIPCIÓN	APROBÓ	FECHA	NOMBRE	FECHA	GALVANIZADO:	DESCRIPCIÓN:	PINTURA:	REVISIÓN:	OV:	APROBÓ:
00	EMITIDO A FABRICACIÓN	J.D.M.S.	12/10/2021	I+D	8/10/2021	SEGUN NORMA ASTM A 123	POSTE AUTOSOPORTADO 28m A115	NA	00		
				DIBUJÓ	12/10/2021					CLIENTE:	
				REVISÓ	12/10/2021					CANTIDAD:	
				APROBÓ	12/10/2021						HOJA 6 DE 13

ESPECIFICACIONES
 - PERFILES TUBULARES CALIDAD COMERCIAL ASTM A500 GR C.
 - PERFILES ANGULARES CALIDAD ASTM A572 GR50 O ASTM A36.
 - PERFILES EN C CALIDAD ASTM A572 O ASTM A36.
 - VARILLA DE ANCLAJE CALIDAD SAE 1020.
 - LAMINA HR CALIDAD ASTM A572 GR50.
 - SOLDADURA GMAW-S CON APORTE AWS ER 70 S-6.
 - TORNILLOS Y TUERCAS GR 5.

UNIDADES
 - TODAS LAS MEDIDAS DADAS EN MILIMETROS.

TOLERANCIAS
 - TOLERANCIAS ENTRE PERFORACIONES PLACA BASE ± 1/8".
 - TOLERANCIAS DIMENSIONALES ±2mm.



TRAMO 4
VISTA ISOMETRICA
ESC. 1:30

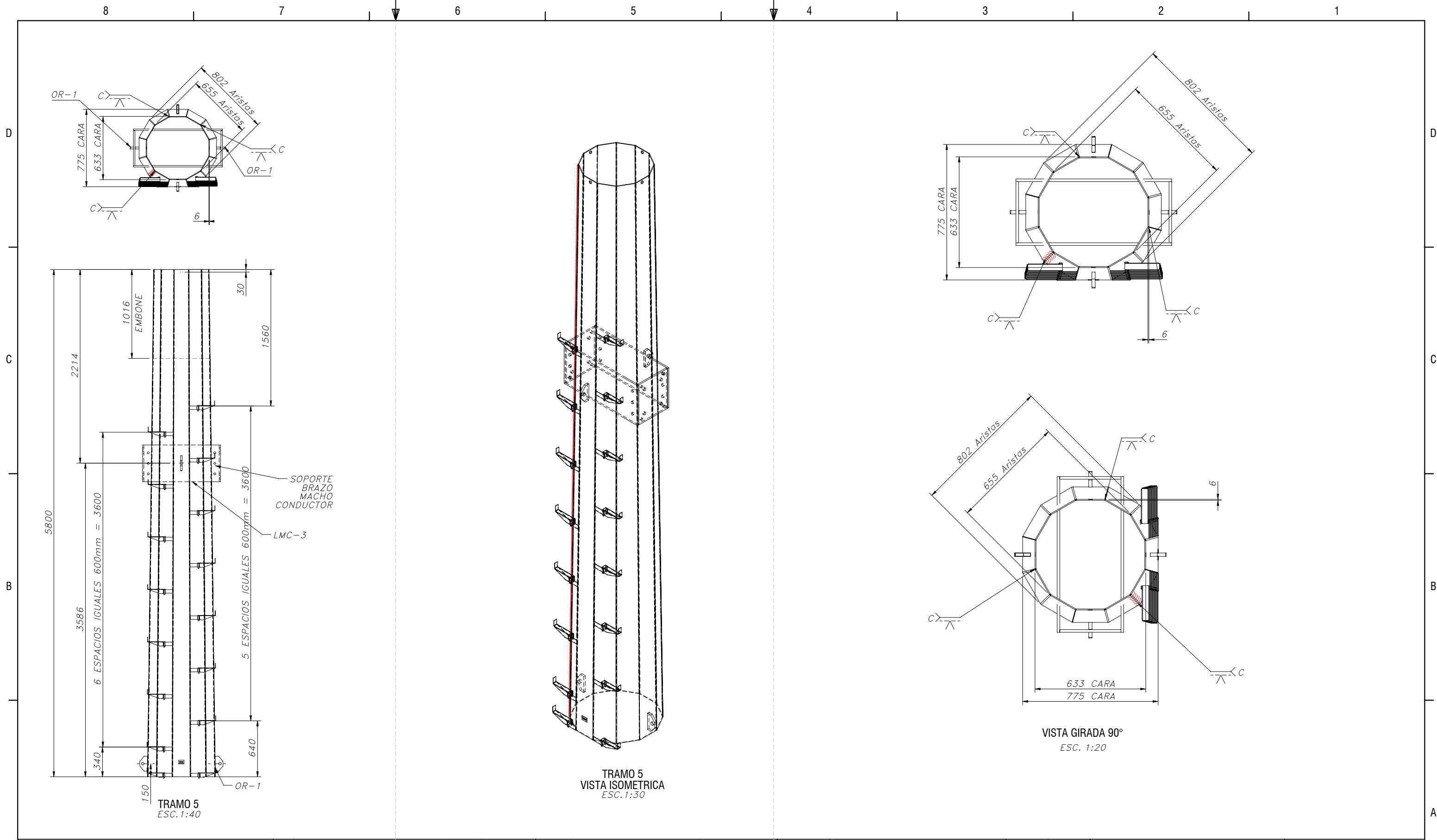
TRAMO 4
ESC. 1:40

REV.	DESCRIPCIÓN	APROBÓ	FECHA	NOMBRE	FECHA	GALVANIZADO:	DESCRIPCIÓN:	PINTURA:	REVISIÓN:	OV:	APROBÓ:
00	EMITIDO A FABRICACIÓN	J.D.M.S.	12/10/2021	I+D	8/10/2021	SEGUN NORMA ASTM A 123	POSTE AUTOSOPORTADO 28m A115	NA	00		
				DIBUJÓ	12/10/2021					CLIENTE:	
				REVISÓ	12/10/2021					CANTIDAD:	
				APROBÓ	12/10/2021						HOJA 7 DE 13

ESPECIFICACIONES
 - PERFILES TUBULARES CALIDAD COMERCIAL ASTM A500 GR C.
 - PERFILES ANGULARES CALIDAD ASTM A572 GR50 O ASTM A36.
 - PERFILES EN C CALIDAD ASTM A572 O ASTM A36.
 - VARILLA DE ANCLAJE CALIDAD SAE 1020.
 - LAMINA HR CALIDAD ASTM A572 GR50.
 - SOLDADURA GMAW-S CON APORTE AWS ER 70 S-B.
 - TORNILLOS Y TUERCAS GR 5.

UNIDADES
 - TODAS LAS MEDIDAS DADAS EN MILIMETROS.

TOLERANCIAS
 - TOLERANCIAS ENTRE PERFORACIONES PLACA BASE ± 1/8".
 - TOLERANCIAS DIMENSIONALES ±2mm.



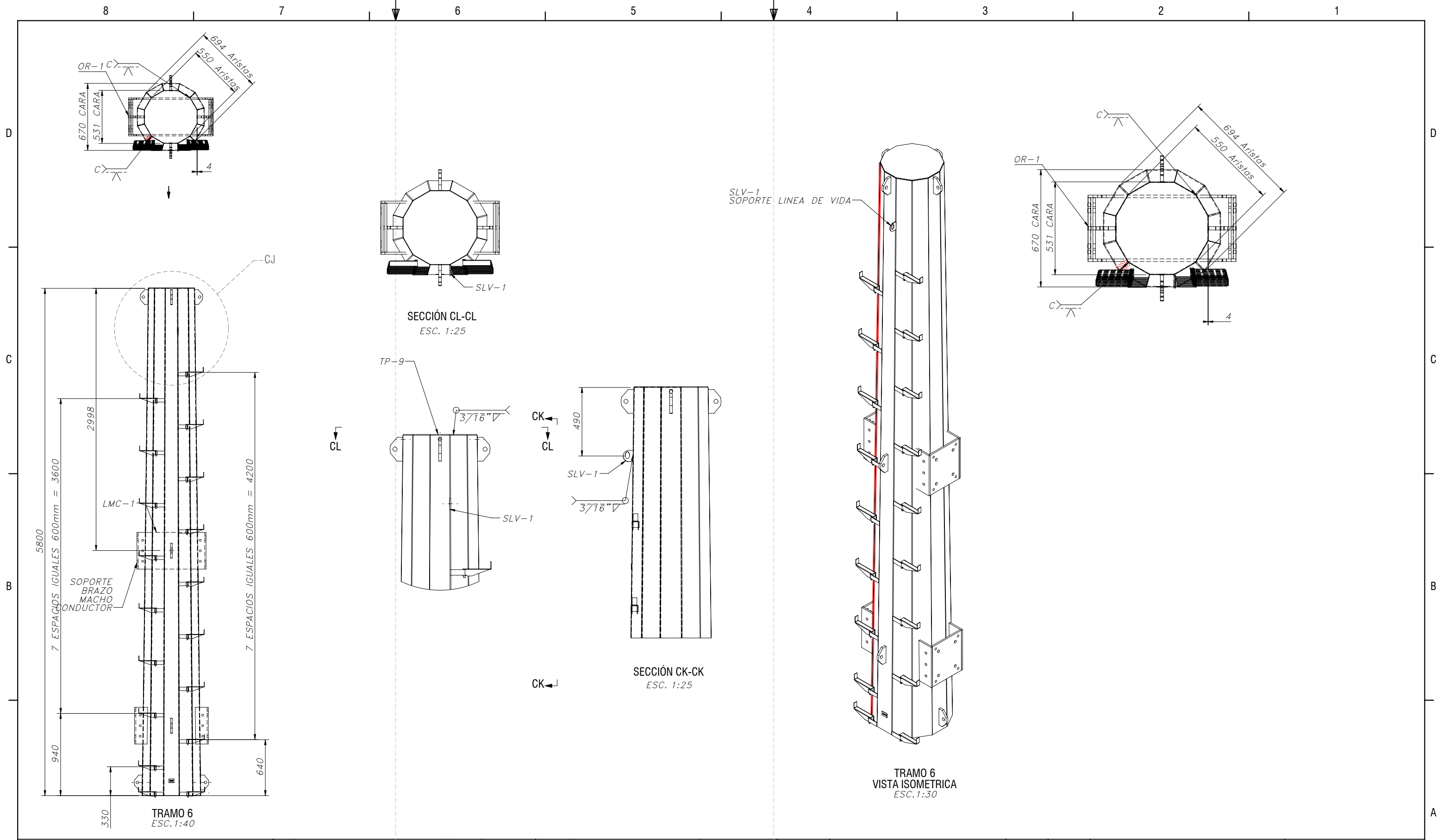
ESPECIFICACIONES
 - PERFILES TUBULARES CALIDAD COMERCIAL ASTM A500 GR C.
 - PERFILES ANGULARES CALIDAD ASTM A572 GR50 O ASTM A36.
 - PERFILES EN C CALIDAD ASTM A572 O ASTM A36.
 - VARILLA DE ANCLAJE CALIDAD SAE 1020.
 - LAMINA HR CALIDAD ASTM A572 GR50.
 - SOLDADURA GMAW-S CON APORTE AWS ER 70 S-6.
 - TORNILLOS Y TUERCAS GR 5.

UNIDADES
 - TODAS LAS MEDIDAS DADAS EN MILIMETROS.

TOLERANCIAS
 - TOLERANCIAS ENTRE PERFORACIONES PLACA BASE ± 1/8".
 - TOLERANCIAS DIMENSIONALES ±2mm.

REV.	DESCRIPCIÓN	APROBÓ	FECHA	NOMBRE	FECHA
00	EMITIDO A FABRICACIÓN	J.D.M.S.	12/10/2021	I+D	8/10/2021
				DIBUJÓ	D.I. JUAN MURILLO 12/10/2021
				REVISÓ	D.I. DANIEL BEDOYA 12/10/2021
				APROBÓ	I+D 12/10/2021

GALVANIZADO: SEGUN NORMA ASTM A 123	DESCRIPCIÓN: POSTE AUTOSOPORTADO 28m A115	PINTURA: NA	REVISIÓN: 00	OV:	APROBÓ:
PROYECCIÓN: 	CÓDIGO SAP PT: PT070010100225	CLIENTE:		CANTIDAD:	HOJA 8 DE 13



ESPECIFICACIONES
 - PERFILES TUBULARES CALIDAD COMERCIAL ASTM A500 GR C.
 - PERFILES ANGULARES CALIDAD ASTM A572 GR50 O ASTM A36.
 - PERFILES EN C CALIDAD ASTM A572 O ASTM A36.
 - VARILLA DE ANCLAJE CALIDAD SAE 1020.
 - LAMINA HR CALIDAD ASTM A572 GR50.
 - SOLDADURA GMAW-S CON APORTE AWS ER 70 S-6.
 - TORNILLOS Y TUERCAS GR 5.

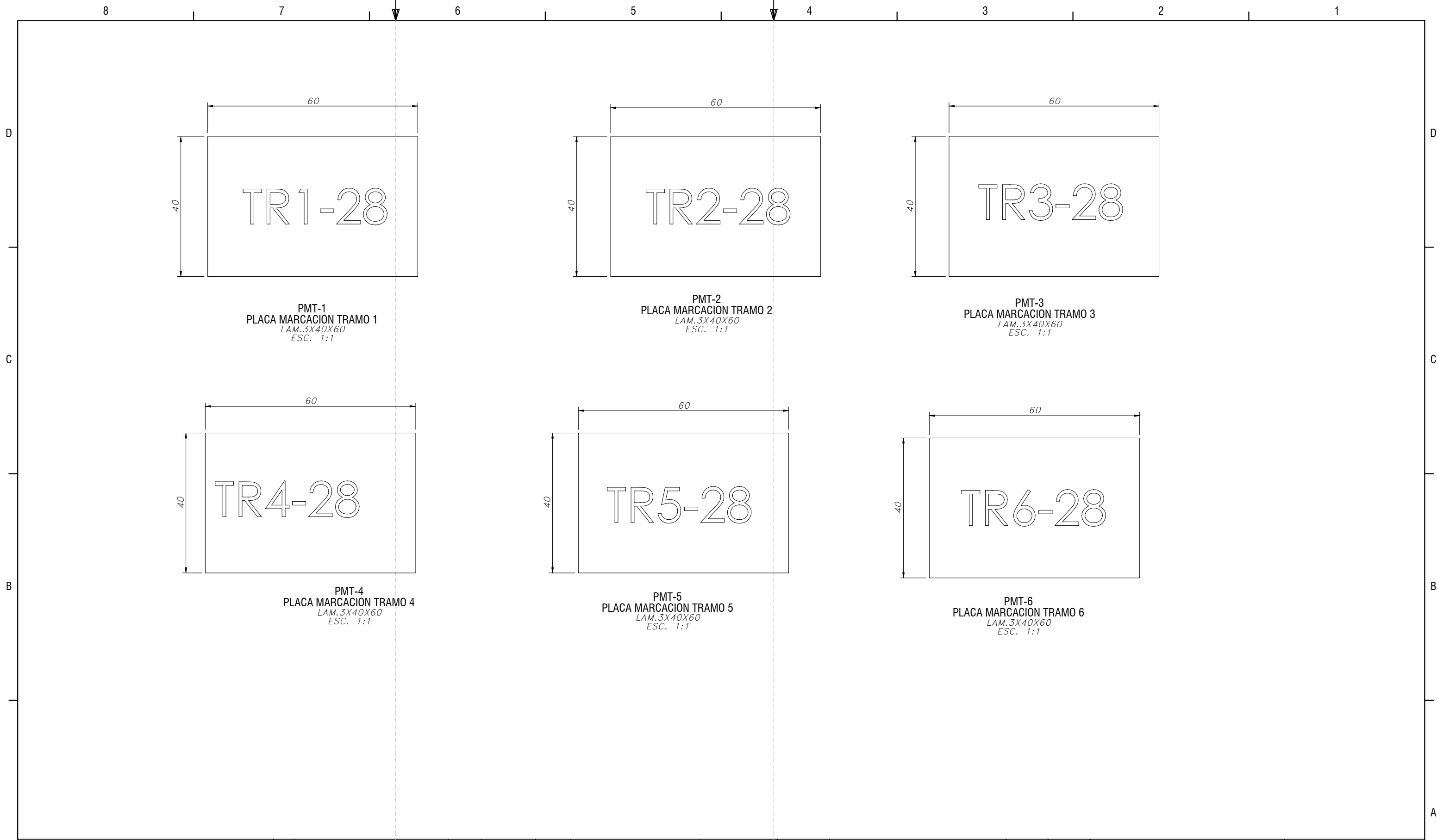
UNIDADES
 - TODAS LAS MEDIDAS DADAS EN MILIMETROS.

TOLERANCIAS
 - TOLERANCIAS ENTRE PERFORACIONES PLACA BASE ± 1/8".
 - TOLERANCIAS DIMENSIONALES ±2mm.

REV.	DESCRIPCIÓN	APROBÓ	FECHA	NOMBRE	FECHA
00	EMITIDO A FABRICACIÓN	J.D.M.S.	12/10/2021	I+D	8/10/2021
				DIBUJÓ	D.I. JUAN MURILLO 12/10/2021
				REVISÓ	D.I. DANIEL BEDOYA 12/10/2021
				APROBÓ	I+D 12/10/2021

GALVANIZADO: SEGUN NORMA ASTM A 123	DESCRIPCIÓN: POSTE AUTOSOPORTADO 28m A115	PINTURA: NA	REVISIÓN: 00	OV:
PROYECCIÓN: 	CÓIGO SAP PT: PT070010100225	CLIENTE:		
		CANTIDAD:		

APROBÓ:
HOJA 9 DE 13



PMT-1
PLACA MARCACION TRAMO 1
LAM. 3X40X60
ESC. 1:1

PMT-2
PLACA MARCACION TRAMO 2
LAM. 3X40X60
ESC. 1:1

PMT-3
PLACA MARCACION TRAMO 3
LAM. 3X40X60
ESC. 1:1

PMT-4
PLACA MARCACION TRAMO 4
LAM. 3X40X60
ESC. 1:1

PMT-5
PLACA MARCACION TRAMO 5
LAM. 3X40X60
ESC. 1:1

PMT-6
PLACA MARCACION TRAMO 6
LAM. 3X40X60
ESC. 1:1

ESPECIFICACIONES - PERFILES TUBULARES CALIDAD COMERCIAL ASTM A500 GR C. - PERFILES ANGULARES CALIDAD ASTM A572 GR50 O ASTM A36. - PERFILES EN C CALIDAD ASTM A572 O ASTM A36. - VARILLA DE ANCLAJE CALIDAD SAE 1020. - LAMINA HR CALIDAD ASTM A572 GR50. - SOLDADURA GMAW-S CON APOORTE AWS ER 70 S-6. - TORNILLOS Y TUERCAS GR 2.	UNIDADES - TODAS LAS MEDIDAS DADAS EN MILIMETROS. TOLERANCIAS - TOLERANCIAS ENTRE PERFORACIONES PLACA BASE ± 1/8". - TOLERANCIAS DIMENSIONALES ±2mm.	REV.	DESCRIPCIÓN	APROBÓ	FECHA		NOMBRE	FECHA	GALVANIZADO:	DESCRIPCIÓN:	PINTURA:	REVISIÓN:	OV:	APROBÓ:	
		00	EMITIDO A FABRICACIÓN	J.D.M.S.	12/10/2021	DISEÑO	I+D	8/10/2021	SEGUN NORMA ASTM A 123	POSTE AUTOSOPORTADO 28m A115	NA	00			
							DIBUJÓ	D.I. JUAN MURILLO	12/10/2021	PROYECCIÓN:		CÓIGO SAP PT:	PT070010100225	CANTIDAD:	CLIENTE:
							REVISÓ	D.I. DANIEL BEDOYA	12/10/2021						
						APROBÓ	I+D	12/10/2021						HOJA 10 DE 13	

TABLOIDE

